



VILLA CORAIL - LANTON - BASSIN D'ARCACHON

VILLA CORAIL

Location de Vacances pour 6 personnes à Lanton,
Bassin d'Arcachon

<https://villa-corail-lanton.fr>



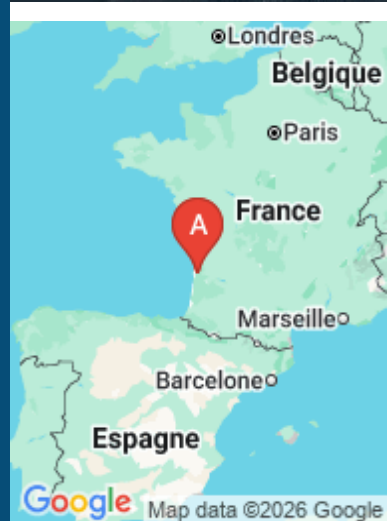
Catherine NIQUEUX

+33 6 84 86 24 67

A Villa Corail - Lanton - Bassin d'Arcachon : 15
avenue Pierre de Ronsard - Cassy



Map data ©2026 Imagery ©2026 Airbus, Landsat / Copernicus, Maxar Technologies



Map data ©2026 Google



Map data ©2026 Google



Villa Corail - Lanton - Bassin d'Arcachon

☆☆☆☆☆



Maison



6

personnes
(Maxi: 6 pers.)



3

chambres



156

m²





Nichée dans un écrin de verdure, à 300m du bourg de Cassy, de son port et de ses plages, la Villa Corail est idéalement située au cœur du Bassin d'Arcachon. Au calme, cette villa familiale à la décoration soignée, pouvant accueillir jusqu'à 6 personnes, offre un joli jardin avec piscine sécurisée par rideau électrique, 3 terrasses dont une avec cuisine d'été et un accès direct à la piste cyclable. A mi-chemin d'Arcachon et du Cap Ferret, cette villa entre plage et forêt, sublimerà vos vacances.



Situation géographique idéale : Plages de Lanton (800m) et de Suzette (950m) à pieds, port de Cassy avec toutes les commodités et son agréable marché du dimanche matin à 300m.

Proche de la maison: nombreux chemins de randonnée et piste cyclable qui fait le tour du Bassin.

A 4 km Parc Naturel Régional du Domaine de Certes (Réserve Naturelle à Audenge)

Domaine de Graveyron et son très joli sentier du Littoral.

A 6km à Audenge la plus grande piscine d'eau de mer d' Europe

A Andernos tous les jours marché couvert et grand marché tous les vendredis.

Plages Océanes (Grand Crohot) à 20km.

Dune du Pyla, plages et vignoble bordelais sont faciles d'accès.

En été de nombreuses manifestations sont organisées à Lanton et dans toutes les communes avoisinantes.

Activités à proximité:

Descente de la Leyre en canoë à 25mn, accrobranche à Andernos 13km,

Golf 18 trous de Lanton à 5 minutes.

29 km du Cap Ferret ;

35 km d'Arcachon ;

49 km de Bordeaux

30 minutes en voiture de la zone touristique et d'attraction de Gujan Mestras (Parc animalier la coccinelle, Kidparc, Aqualand, Accrobranche, bowling...)



Accès : À 20 minutes en voiture de la gare de Factice - Biganos À 40 minutes en voiture de l'aéroport de Bordeaux-Mérignac À 1 heure en voiture de la gare Bordeaux Saint Jean.



Pièces et équipements

<i>Chambres</i>	Chambre(s): 3 Lit(s): 3	dont lit(s) 1 pers.: 0 dont lit(s) 2 pers.: 3
<i>Salle de bains / Salle d'eau</i>	Salle de bains avec douche Sèche cheveux Salle(s) de bains (avec baignoire): 1 Salle(s) d'eau (avec douche): 1	Salle de bains avec douche et baignoire
<i>WC</i>	WC: 2 WC privés	
<i>Cuisine</i>	Cuisine Appareil à raclette Combiné congélation Four à micro ondes Réfrigérateur	Plancha Four Lave vaisselle
<i>Autres pièces</i>	Salon Séjour	Cellier Terrasse
<i>Media</i>	Télévision	Wifi
<i>Autres équipements</i>	Lave linge privatif Matériel de repassage	Sèche linge privatif
<i>Chauffage / AC</i>	Chauffage	
<i>Exterieur</i>	Barbecue Salon de jardin	Jardin privé Terrain clos
<i>Divers</i>		

Infos sur l'établissement



Communs

Entrée indépendante
Logement entier

Habitation indépendante



Activités



Réseaux

Accès Internet



Stationnement

Parking privé



Services



Extérieurs

Cuisine d'été

Piscine privative

A savoir : conditions de la location

Arrivée Entre 17h et 20h

Départ 10h maximum

*Langue(s)
parlée(s)* Français

*Annulation/
Prépaiement/
Dépot de
garantie* Cauton 2000€ non encaissée

*Moyens de
paiement* Virement bancaire

Ménage Frais de ménage 150€ non encaissés .
Seront restitués si la villa est en parfait état de propreté
lors du départ .

*Draps et Linge
de maison* Draps et/ou linge compris

*Enfants et lits
d'appoints* Lit bébé

*Animaux
domestiques* Les animaux ne sont pas admis.

Tarifs (au 13/03/26)

Villa Corail - Lanton - Bassin d'Arcachon

7 nuits minimum sur la période juillet - aout

Tarifs en €:	Tarif 1 nuit en semaine (L, M, M, J, D)	Tarif 1 nuit en weekend (V ou S)	Tarif 2 nuits weekend (V+S)	Tarif 7 nuits semaine
du 11/07/2026 au 18/07/2026				2450€
du 18/07/2026 au 25/07/2026				2450€
du 25/07/2026 au 01/08/2026				2450€
du 01/08/2026 au 08/08/2026				2450€
du 08/08/2026 au 15/08/2026				2450€
du 15/08/2026 au 22/08/2026				2450€
du 22/08/2026 au 29/08/2026				2450€

Mes recommandations

À voir, à faire à Coeur du Bassin

Balades et randonnées

OFFICE DE TOURISME COEUR DU BASSIN D'ARCACHON
WWW.TOURISME-COEURDUBASSIN.COM



Le Cabanon

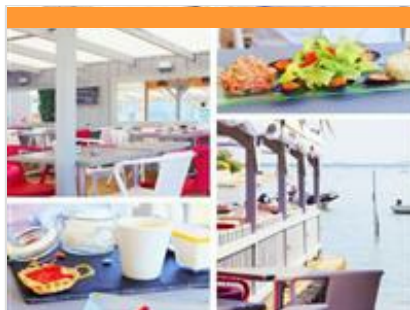
+33 5 56 82 99 54
Port de Cassy

<https://restaurantlecabanonlanton.com/>

0.5 km
LANTON



Une terrasse les pieds dans l'eau, des plateaux de fruits de mer et poissons du Bassin et de l'océan.... Une adresse sûre du Bassin.



Le Platane

+33 5 56 60 58 98
1 allée Thalassa

<https://www.restaurant-leplatane.fr/>

1.1 km
LANTON



Spécialités de fruits de mer et grillades de viandes et poissons. Vue superbe sur le Bassin et terrasse couverte.



Café Le Baryton

+33 6 43 51 95 84
8 avenue Paul Gauguin

<http://www.cafelebaryton.com/>

1.9 km
LANTON



Le Baryton, café restaurant associatif, géré entièrement par des bénévoles, organise chaque vendredi et samedi soir, tout au long de l'année, des concerts avec des musiciens de tous styles (Jazz, Blues, Rock, Musique du Monde, Chanson Française, Musique Classique etc..). Venez découvrir ce lieu original et chaleureux de détente et d'animation culturelle, vous pourrez aussi profiter de l'exposition de tableaux d'artistes locaux. N'hésitez pas à réserver une table pour profiter avant le concert du repas préparé par les bénévoles. Pour plus d'informations rendez vous sur le site cafelebaryton.com.



ARTHURS FRENCHIES BBQ

+33 5 56 60 41 14
6 Avenue Paul Gauguin

1.9 km
LANTON



Brasserie traditionnelle et pub avec un grand choix de bières (9 tireuses), jeu de fléchettes, billard et grande terrasse extérieure.



Chez Geneviève

+33 5 56 26 81 05
62 Rue du Port

4.9 km
AUDENGE



Au restaurant de Geneviève, ouvert à l'année, on est heureux d'y retrouver sa cuisine digne d'un retour de pêche. Restauration traditionnelle - Plateau de fruits de mer avec homard - Crêperie sucrée

Mes recommandations (suite)

À voir, à faire à Coeur du Bassin

Balades et randonnées

OFFICE DE TOURISME COEUR DU BASSIN D'ARCACHON
WWW.TOURISME-COEURDUBASSIN.COM



Le Millésime

+33 5 56 82 94 84

30 avenue de la Côte d'Argent

11.0 km
BIGANOS



Le Millésime joue sur le thème de l'accord des mets et des vins. Spécialités du Sud-Ouest : foie gras, confits, magrets,... ainsi que de très bons crus ! Durant la période de fermeture administrative, le restaurant vous propose des plats à emporter midi et soir du mardi au dimanche midi. Plus d'information sur la page Facebook du restaurant.



Jambons 10 Vins

+33 5 56 26 36 47

12 avenue de la Libération

15.4 km
MIOS



Épicerie fine italienne, restaurant conviviale et chaleureux dans un décor cosy pour passer un bon moment en famille ou entre amis. Plats à emporter disponibles, plus d'information sur la page Facebook .



Tennis club de Lanton

+33 5 56 26 03 65

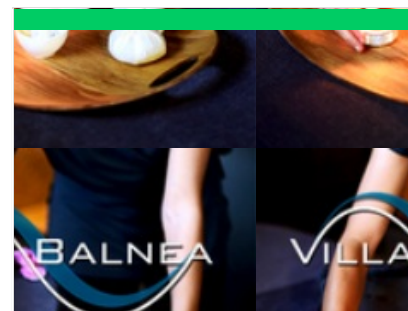
1 route du Stade

<https://tenup.fft.fr/club/59330307>

0.3 km
LANTON



5 courts de tennis en dur à l'extérieur. Location possible. Enseignement : stages, cours individuels.



Villa Balnea

+33 5 56 26 54 39

7 avenue de la République

<http://www.villa-balnea.com>

0.4 km
LANTON



Villa Balnea : Institut de Beauté et Bien-être Accordez-vous une pause détente à Villa Balnea, votre institut de beauté à Lanton (Cassy). Notre équipe vous accueille pour des soins du visage, des modelages relaxants (solo ou duo) et des soins corps (LPG inclus) de qualité ainsi que des prestations esthétiques complètes pour une mise en beauté totale lors de votre visite.



Balade naturaliste en kayak de mer

+33 5 57 70 67 56

1 route du Stade

<http://www.tourisme-coeurdubassin.com>

0.4 km
LANTON



Depuis le port de Cassy, encadré par un guide professionnel, vous abordez le Domaine de Certes, où vous posez le pied, pour quelques instants d'observations ornithologiques avec un guide naturaliste (retour en kayak). Déconseillé aux moins de 12 ans. Condition : savoir nager Uniquement sur réservation auprès de l'Office de Tourisme du Coeur du Bassin. En partenariat avec le Conseil Départemental.

Mes recommandations (suite)

À voir, à faire à Coeur du Bassin

Balades et randonnées

OFFICE DE TOURISME COEUR DU BASSIN D'ARCACHON

WWW.TOURISME-COEURDUBASSIN.COM



Port de Cassy-Lanton

+33 5 56 82 93 09

0.6 km
LANTON



Le port de Cassy-Lanton est un port d'échouage de 225 places (tirant d'eau de 1 à 1,80 m suivant marées). Sur place, vous trouvez des toilettes et des commerces à 500 mètres. De nombreuses manifestations y sont organisées.



Port de Taussat

+33 5 56 03 86 00

1.1 km
LANTON



Le port de Taussat est un port d'échouage de 55 places (tirant d'eau de 1 à 1,80 mètre suivant les marées).



Club nautique de Taussat-Cassy

+33 5 56 82 57 22 +33 7 88 44 09
77

Allée Albert Pitres
<https://www.cntc.site>

1.1 km
LANTON



Labellisé Ecole Française de Voile, le Club Nautique de Taussat-Cassy propose initiation et perfectionnement en optimist, planche à voile, catamaran, dériveurs (420 et RS Féva) et bateaux collectifs sur le magnifique plan d'eau du Bassin d'Arcachon. Des stages sont organisés pour les enfants (à partir de 6 ans) et les adultes. Il propose également, en saison estivale, la location de stand up paddle, catamaran et dériveur. Et selon la marée, sortie à la journée autour de l'îles aux oiseaux.



Plage de Taussat-les-Bains

Allée Thalassa

1.4 km
LANTON



La plage de Taussat s'étend du port de Fontainevieille jusqu'au vieux port de Taussat et passe devant de majestueuses villas datant du début du XXème siècle, époque où les bains de mer devenaient à la mode. Remontez le temps et imaginez-vous dans la peau d'un baigneur venant d'acquérir le droit à des congés payés et qui venait, ici, profiter des biens faits des bains de mer.



Bassin de baignade de Lanton

+33 5 56 03 86 00
13B Route de la Plage

1.9 km
LANTON



Vous ressentez l'envie irrésistible de plonger dans une eau bien fraîche, malheureusement la marée est basse... Pas de panique ! Le bassin de baignade de Lanton est un plan d'eau de mer aménagé. Une agréable plage de sable permet aux grands comme aux plus petits de s'installer comme en bord de mer et d'apprécier des moments de baignade en toute sécurité. L'accueil des personnes à mobilité réduite y est également possible puisque le site bénéficie depuis plusieurs années du label "Handiplage" ainsi que d'un Tiralo. La baignade est surveillée en saison estivale par des maîtres nageurs sauveteurs, et des activités ludiques et sportives sont proposées à tous ceux qui le souhaitent, en famille ou seul à partir de 15 ans, avec CAP 33.



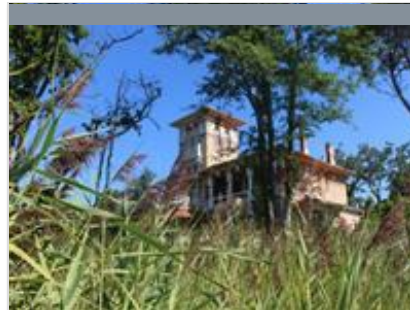
Visite de Taussat-les-Bains

+33 5 57 70 67 56

2.1 km
LANTON



Plongez dans l'histoire fascinante de Taussat, l'une des premières stations balnéaires du Bassin d'Arcachon, née à l'époque où les bains de mer faisaient fureur ! Alain, passionné et fin connaisseur des lieux, vous embarque pour une balade au dédale des rues et le long de la plage. Au fil du parcours, il vous dévoile les secrets des villas en bord de mer et les illustres personnages qui y ont séjourné. Imaginez Toulouse-Lautrec profitant de ses étés à la Villa Bagatelle, François Mauriac trouvant l'inspiration à la Villa Sainte-Marguerite, ou encore l'ancienne « Molaire », aujourd'hui connue sous le nom évocateur de « Château Castel Landou ». Laissez-vous séduire par le charme intemporel de ces ruelles pittoresques, véritables passages secrets menant tout droit à la Sur réservation auprès de l'Office de Tourisme du Coeur du Bassin.



Les Pistes de Robin : jeu découverte de Taussat-les-Bains

+33 5 57 70 67 56

Vieux port de Taussat Allée Albert
Pitres

1.1 km
LANTON



Suivez les pistes de Robin dans le petit bourg de Taussat-Les-Bains et découvrez, en famille, l'histoire et les secrets des "Belles Villas" qui caractérisent tant cette ancienne station balnéaire. Destiné aux enfants de 6 à 12 ans accompagnés de leurs parents. Livret, réponses et lot disponibles à l'Office de Tourisme.



A Lanton, à la rencontre des belles villas de Taussat-les-Bains

+33 5 57 70 67 56

1 route du stade
<http://www.rando-landes-de-gascogne.com>

1.2 km
LANTON



La commune de Lanton est composée de plusieurs bourgs qui se nomment : Lanton, Cassy, Taussat et Blagon. Ancienne station balnéaire, Taussat-les-Bains abrite tant de magnifiques bâtisses que l'on prénomme "Les belles de Taussat". Repère de quelques célébrités qui venaient s'y ressourcer sur le Bassin d'Arcachon, elles renferment de nombreux secrets. Partez à leur rencontre, elles vous raconteront leur histoire !



Boucle du Domaine de Certes

+33 5 57 70 67 56# +33 5 56 82 71 79

<https://www.gironde.fr/environnement/d>

3.1 km
AUDENGE



Milieu riche sur le delta de la Leyre, le Domaine de Certes se situe sur une des plus importantes voies de migrations pour l'avifaune et constitue un site migratoire d'importance internationale pour de nombreuses espèces d'oiseaux dont la spatule blanche. Ancien marais salant, ce vaste espace gagné sur la mer, qui a été reconverti en site piscicole, est maintenant voué à la protection des milieux naturels. Ce circuit de 12.3 km part du parking du château de Certes pour rejoindre le bassin de baignade de Lanton. Des visites guidées naturalistes vous sont proposées par le Conseil Départemental de la Gironde.



Domaines de Certes - Graveyron

+33 5 56 82 71 79

Avenue de Certes
<https://www.gironde.fr/environnement/d>

3.8 km
AUDENGE



La confrontation entre l'eau douce et l'eau salée agit certes sur la nature, mais aussi sur l'homme qui a modelé le paysage au rythme de ses activités économiques : vocations agricoles, salicoles, piscicoles et forestières. Ces Espaces Naturels Sensibles se caractérisent pour le domaine de Certes avec des digues aménagées par l'Homme : marais salants et anciens réservoirs à poissons, et pour le domaine de Graveyron : prairies humides et prés salés. Cet espace abrite de nombreuses populations d'oiseaux tout au long de l'année, dont certaines espèces rares et protégées.

Mes recommandations (suite)

À voir, à faire à Coeur du Bassin

Balades et randonnées

OFFICE DE TOURISME COEUR DU BASSIN D'ARCACHON
WWW.TOURISME-COEURDUBASSIN.COM



Les Pistes de Robin : jeu découverte du Domaine de Graveyron

+33 5 57 70 67 56

Port d'Audenge Rue du Port

4.8 km

AUDENGE



En suivant les pistes de Robin à Audenge, sur le Domaine de Graveyron, vous découvrirez de manière ludique toutes les richesses de ce site naturel qui vous transportera entre terre et eaux. Destiné aux enfants de 6 à 12 ans accompagnés de leurs parents. Livret, réponses et lot disponibles à l'Office de Tourisme.



A Audenge, sur le Domaine de Graveyron entre terre et eaux

+33 5 57 70 67 56# +33 5 56 82 71 79

<http://www.rando-landes-de-gascogne.com>

4.8 km

AUDENGE



Propriété du Conservatoire du Littoral et géré par le Conseil Départemental de la Gironde, le Domaine de Graveyron est un espace naturel sensible protégé situé dans la continuité du sentier du Littoral qui borde le Bassin d'Arcachon. Réservoirs à poissons au XIXème siècle, il abrite aujourd'hui un grand nombre d'espèces d'oiseaux qui se mêlent à une flore verdoyante. Les départs s'effectuent, principalement, depuis le port d'Audenge pour une boucle d'environ 5 km. Les topo-guides sont disponibles à l'Office de Tourisme.



Domaine de Saint-Brice

+33 5 56 60 18 07# +33 5 56 82 02 95

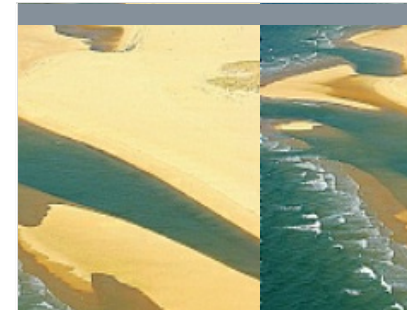
<http://www.conservatoire-du-littoral.fr>

6.9 km

ARES



Le domaine de Saint-Brice, propriété du Conservatoire du Littoral, est situé sur les territoires des communes d'Arès et d'Andernos-les-Bains. Il est en grande partie composé de bois et de forêts où se côtoient pins maritimes, chênes, saules et trembles, ainsi qu'une multiple variété de sous bois comme les ajoncs, genêts, fougères, arbusiers et bruyères. Deux étangs ajoutent à l'intérêt biologique de cet espace préservé.



Le Bassin d'Arcachon

+33 5 56 52 61 40

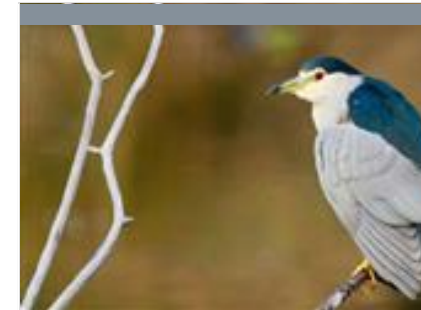
<http://www.tourisme-gironde.fr>

7.2 km

ARCACHON



Le Bassin d'Arcachon est situé au cœur des Landes de Gascogne. Il est de forme triangulaire, délimité par plus de 80 km de côtes plates ou dunaires boisées. Il est largement ouvert sur le golfe de Gascogne et la marée fait pénétrer et sortir deux fois par jour des masses d'eau considérables. Le Bassin est partiellement isolé de l'océan par un cordon dunaire comprenant notamment le Cap Ferret, la dune du Pilat et le banc d'Arguin. L'ouverture sur l'océan Atlantique se fait par un accès unique, les « passes », un ensemble de chenaux d'environ 3 km de large permettant la circulation de l'eau entre le bassin et l'océan. Au centre du bassin se trouve l'île aux Oiseaux et ses cabanes tchanquées.



Réserve Ornithologique du Teich

+33 5 24 73 37 33

Rue du Port

<http://www.reserve-ornithologique-du-teich.com>

8.7 km

LE TEICH



Partez en famille, entre amis ou en groupe, petits et grands, à la découverte de l'un des plus fameux sites de nature du Bassin d'Arcachon. Sur ce site d'importance internationale pour la conservation des oiseaux, 323 espèces peuvent être observées, dont 80 nichent sur place. La réserve offre 6 km de promenades pour les observer depuis l'une des 20 cabanes aménagées près des secteurs les plus favorables. Le sentier du Rouge Gorge a été spécialement conçu pour les enfants pour connaître l'environnement de la réserve ornithologique en s'amusant. Des activités de découverte à proximité sont proposées en canoë et en kayak de mer pour découvrir le delta de la Leyre autrement.

Mes recommandations (suite)

À voir, à faire à Coeur du Bassin

Balades et randonnées

OFFICE DE TOURISME COEUR DU BASSIN D'ARCACHON
WWW.TOURISME-COEURDUBASSIN.COM



Le sentier du littoral de Gujan-Mestras

+33 5 56 66 12 65

8.8 km
📍 GUJAN-MESTRAS



Le sentier du littoral serpente entre les eaux du Bassin d'Arcachon, les prés salés, les ports ostréicoles et les anciennes réserves piscicoles. Gujan-Mestras, avec ses sept ports tournés vers le bassin, est considérée comme la capitale de l'ostréiculture. Découvrez de nouveaux paysages naturels à chaque détour de votre itinéraire. Dans un environnement naturel préservé, aux contours changeants selon l'amplitude des marées, votre parcours alterne vues panoramiques et rencontres authentiques dans l'esprit du Bassin. C'est un parcours long de 8,5 kilomètres qui débute au port de La Hume et qui aboutit au port de La Mole. Les animaux sont autorisés sur le sentier du littoral à condition d'être tenus en laisse.



Delta de la Leyre

+33 5 56 22 80 46# +33 5 24 73 37 33

Maison de la Nature du Bassin d'Arcachon

<http://www.leteich-ecotourisme.fr>

8.9 km
📍 LE TEICH



Le delta, ouverture de la Leyre sur le Bassin d'Arcachon, est composé de lieux multiples où se juxtaposent des parties stables occupées par des prés salés, des domaines endigués, des roselières, des prairies pâturées et des secteurs soumis à la dynamique des marées, bancs sableux et vasières. Les eaux douces de la rivière et les eaux salées de l'océan se rejoignent et sont propices à l'implantation d'espèces spécifiques. Situé sur l'une des voies de migration les plus importantes d'Europe, il constitue véritablement le domaine des oiseaux. Un circuit de 9 km permet de découvrir la forêt galerie en longeant la Leyre et les plaines humides ceinturée de marais plus en aval.



Site naturel des Quinconces

+33 5 56 82 02 95
Près du port ostréicole

<http://www.quinconces.org>

9.3 km
📍 ANDERNOS-LES-BAINS



Le site des Quinconces reste un des rares endroits « sauvages » du littoral nord Bassin offrant une magnifique vue panoramique à découvrir. La pointe des Quinconces, protégée et inscrite au patrimoine pittoresque de la Gironde, était la promenade préférée de Sarah Bernhardt lors de ses séjours à Andernos-les-Bains. On peut y voir les anciens réservoirs à poissons creusés en 1840 par David Allègre, connu pour avoir construit le premier chalutier à vapeur au monde, "le Turbot", à Arès. En suivant le sentier du littoral en direction du nord, un pont en bois permet le franchissement de la rivière le Cirès pour atteindre la plage de Saint-Brice à Arès.



L'île aux Oiseaux

+33 5 56 54 63 14

<http://www.tourisme-latestedebuch.com>

9.9 km
📍 LA TESTE-DE-BUCH



L'île aux Oiseaux à marée basse est un territoire sauvage de mille hectares que vous pourrez apercevoir au milieu du bassin. Les oiseaux en ont fait leur royaume pendant que des ostréiculteurs construisaient tout autour un labyrinthe de parcs à huîtres. L'endroit est difficile d'accès, seuls les initiés peuvent y accoster. Une fois sur place, des chemins et des ponts vous invitent à découvrir cette île unique en son genre.



Réserve naturelle nationale des Prés salés d'Arès - Lège Cap Ferret

+33 5 56 03 94 49# +33 5 56 60 18 07

Rue du Port Ostréicole

10.7 km
📍 ARES



D'une superficie de 496 ha, la réserve naturelle des Prés salés vit au rythme des marées ce qui contribue à diversifier les habitats que l'on rencontre sur ce site et qui vont des vasières aux terres émergées en permanence. Cette diversité d'habitat a permis le développement d'une flore spécifique d'intérêt patrimonial qui a contribué à la création de la réserve. Ce site est également une zone importante pour la migration, l'hivernage et la reproduction de nombreux oiseaux de zones humides. L'aventure débute sur ce site quelque peu aride, c'est pour cela qu'une partie est surnommée "le Désert". Il change de visage au rythme de la journée qui passe et au fil de la marée qui monte et qui descend. Parfois assoiffées, parfois inondées, les espèces végétales, que le promeneur observe, ont fait preuve d'une grande acclimatation.

Mes recommandations (suite)

À voir, à faire à Coeur du Bassin

Balades et randonnées

OFFICE DE TOURISME COEUR DU BASSIN D'ARCACHON
WWW.TOURISME-COEURDUBASSIN.COM



La réserve naturelle des Prés Salés d'Arès-Lège

+33 5 56 03 94 49

<http://www.lege-capferret.com>

11.2 km
LEGE-CAP-FERRET *Q*

Située au Nord du Bassin d'Arcachon, la réserve naturelle des Prés salés est la plus grande zone de Prés salés d'Aquitaine (200 hectares). L'existence d'une continuité des milieux naturels de la mer à la forêt (vasières, prés salés, ourlet dunaire, dune boisée, forêt) confèrent à ce site une valeur exceptionnelle sur le Bassin d'Arcachon. Le caractère sauvage du site tranche avec le littoral plus ou moins urbanisé ou avec les secteurs endigués du Bassin d'Arcachon où la nature s'est vue maîtrisée. A chaque saison, la réserve offre au visiteur des paysages différents. L'évolution des couleurs de la végétation, les jeux de lumières propres aux ciels littoraux, l'animation offerte par une faune qui change au fil des saisons, en font un espace de découverte unique. Visites guidées possibles.



Grand Site de la Dune du Pilat

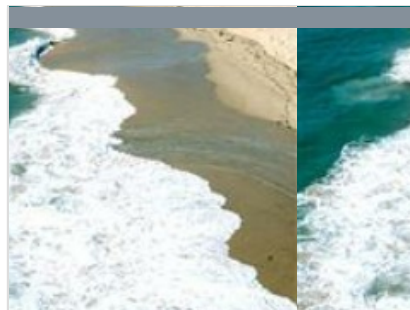
+33 5 56 22 12 85

Route de Biscarrosse

<https://www.ladunedupilat.com>

17.3 km
PYLA-SUR-MER *R*

Dès votre arrivée, elle vous impressionnera par ses dimensions (entre 100 et 115 mètres de haut selon les années, 2,9 km de long, 55 millions de m³ de grains de sable). Au sommet, place à l'émotion : un panorama exceptionnel se dessine et vous dévoile les merveilles du Bassin : le banc d'Arguin, le phare du Cap-Ferret; Pour en savoir plus sur l'histoire de la formation et l'évolution de ce monument géologique protégé, les particularités des espèces animales et végétales présentes sur cet espace naturel d'exception, ou encore voyager à travers les âges sur les traces laissées par l'occupation humaine, participez à l'une des animations gratuites organisées toute l'année.



Réserve des dunes - Pointe du Cap Ferret

+33 5 56 03 94 49

Cap Ferret

<https://www.conservatoire-du-littoral.fr/site/>

18.3 km
LEGE-CAP-FERRET *S*

Cap, pointe, presqu'île, des mots évocateurs de grands espaces et ceux-ci ne manquent pas quand on parcourt les dunes du Cap Ferret. La Pointe du Cap Ferret est un bout de monde, un bout de monde entre deux eaux... l'océan et le Bassin d'Arcachon. On en prend plein les yeux à la Pointe. Pour vivre cette découverte exceptionnelle, on emprunte le sentier "Abécédaire des dunes" à l'entrée du Cap Ferret. Le promeneur découvre progressivement un immense album photo qui se déroule au gré de l'alphabet du A comme « Algue » au Z comme « Zostère avant d'arriver à la Pointe du Cap Ferret où s'ouvre un paysage à couper le souffle. Visites guidées possibles.



La réserve naturelle du Banc d'Arguin

+33 5 56 54 53 83# +33 5 56 91 33 65

<https://www.sepanso.org/>

20.8 km
PYLA-SUR-MER *T*

Lors d'une balade en bateau ou du haut de la Dune du Pilat, vous pourrez admirer ce banc de sable classé réserve naturelle depuis 1972. Il est le plus vaste du littoral girondin et s'étend à marée basse sur 4 km de long et 2 km de large. Situé à l'entrée du Bassin d'Arcachon, transformé par les marées, il est en mouvement constant. Si vous avez le privilège d'y poser le pied, vous pourrez observer les ostréiculteurs travailler dans leur parc à huîtres et le ballet incessant des sternes caugeks et autres oiseaux migrateurs.



Canal des Landes

+33 5 57 52 99 60# +33 5 56 54 63 14

<http://www.tourisme-latestedebuch.fr>

21.1 km
LA TESTE-DE-BUCH *U*

Il fut imaginé, en 1661, afin de relier le Bassin d'Arcachon à Bayonne à travers les étangs landais. Cette idée suscita de nombreux projets au cours des XVIIème et XVIIIème siècles, mais tous demeurèrent sans suite. En 1838, le canal voit enfin le jour et permet le transport de marchandises. En 1860, ensablé, il fut définitivement condamné pour la navigation. Depuis l'arrêt de la navigation sur le canal, celui-ci a évolué comme une rivière naturelle à méandres et recèle une faune particulièrement riche en poissons, loutres, oiseaux d'eau, tortues....

Mes recommandations (suite)

À voir, à faire à Coeur du Bassin

Balades et randonnées

OFFICE DE TOURISME COEUR DU BASSIN D'ARCACHON
WWW.TOURISME-COEURDUBASSIN.COM



Visite de Tausat-les-Bains

+33 5 57 70 67 56
1 route du Stade

<http://www.tourisme-coeurdubassin.com>

0.4 km
LANTON



Ecomusée Gardarem

+33 6 63 58 78 81
2 allée des Cabanes

<https://www.gardarem.fr/>

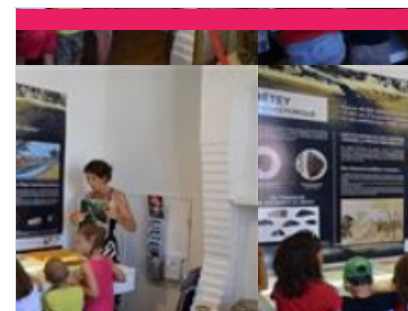
1.0 km
LANTON



Château de Certes

+33 5 56 82 71 79
Avenue de Certes

3.8 km
AUDENGE



Musée Municipal - Maison Louis David

+33 5 56 82 02 95
14 avenue Pasteur

<https://andernos-tourisme.fr/>

4.4 km
ANDERNOS-LES-BAINS



Jetée d'Andernos

+33 5 56 82 02 95
Place Louis David

<http://www.andernoslesbains.fr>

4.5 km
ANDERNOS-LES-BAINS



Mes recommandations (suite)

À voir, à faire à Coeur du Bassin

Balades et randonnées

OFFICE DE TOURISME COEUR DU BASSIN D'ARCACHON
WWW.TOURISME-COEURDUBASSIN.COM



Vestiges gallo-romains

+33 5 56 82 02 95

Boulevard de la plage

<https://andernos-tourisme.fr>

5.1 km

📍 ANDERNOS-LES-BAINS



Eglise Saint-Eloi

+33 5 56 82 02 95

Boulevard de la plage

<http://www.andernoslesbains.fr>

5.1 km

📍 ANDERNOS-LES-BAINS



Les Cabanes Tchanquées

+33 5 56 54 63 14

<http://www.tourisme-latestedebuch.fr>

9.9 km

📍 LA TESTE-DE-BUCH



Phare du Cap Ferret

+33 5 57 70 33 30

Place Souchet Valmont

<http://phareducapferret.com>

17.1 km

📍 LEGE-CAP-FERRET



L'atelier n°3 - Ludovic ORTIZ

+33 5 56 82 84 62

Rue Port Cassy

<https://huitres-ortiz.jimdofree.com/>

0.6 km

📍 LANTON



Spécialités : huîtres, moules, crevettes, bulots, bigorneaux et autres fruits de mer. Terrasse couverte sur le port. Le restaurant est ouvert du 15/05 au 30/09. La vente au détail d'huîtres est ouverte à l'année, le vendredi matin.

Mes recommandations (suite)

À voir, à faire à Coeur du Bassin

Balades et randonnées

OFFICE DE TOURISME COEUR DU BASSIN D'ARCACHON
WWW.TOURISME-COEURDUBASSIN.COM



Le Shed

+33 6 37 20 94 12
26 Allée Robinville

<https://le-shed-39.websself.net/accueil>

0.7 km
LANTON



2

Dans un cadre sauvage exceptionnel, en première ligne entre les ports de Cassy et Taussat, venez déguster les huîtres de notre production accompagnées de crevettes, bulots, pâté, vin blanc ou rosé. Possibilité de vente à emporter.

Mes recommandations (suite)

À voir, à faire à Coeur du Bassin

Balades et randonnées

OFFICE DE TOURISME COEUR DU BASSIN D'ARCACHON
WWW.TOURISME-COEURDUBASSIN.COM



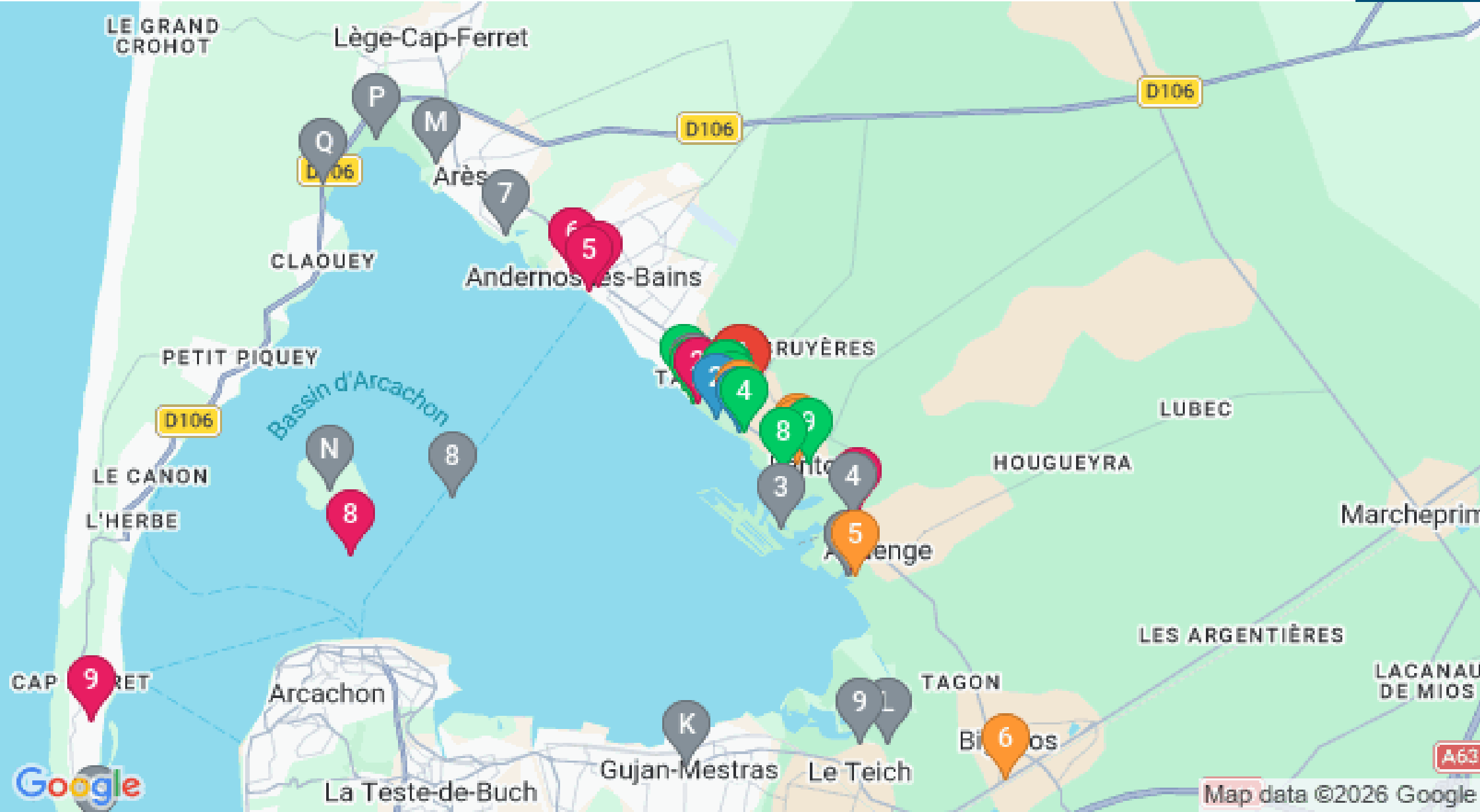
: Restaurants : Activités et Loisirs : Nature : Culturel : Dégustations

Mes recommandations (suite)

À voir, à faire à Coeur du Bassin

Balades et randonnées

OFFICE DE TOURISME COEUR DU BASSIN D'ARCACHON
WWW.TOURISME-COEURDUBASSIN.COM



: Restaurants : Activités et Loisirs : Nature : Culturel : Dégustations

Map data ©2026 Google